

# Eurothane® Br-Bio, le panneau haute performance d'isolation thermique support d'étanchéité pour toitures terrasses.

Sur béton, bois ou dérivés du bois.



## EURATHANE® BR-BIO

Isolation thermique support d'étanchéité sur béton ou bois

**RECTICEL**  
insulation

Le panneau EUROTHANE® BR-BIO apporte à votre toiture terrasse une enveloppe isolante durable adaptée à tous les systèmes d'étanchéité. Sa performance, pour une faible épaisseur, convient aux projets de constructions neuves et de rénovations avec d'excellents résultats thermiques.

## 01/ Le panneau d'isolation thermique Eurothane® Br-Bio

Panneau d'isolation thermique destiné aux toitures terrasses avec étanchéité en membrane bitume modifié ou synthétique, uniquement sous protection lourde. Produit adapté aux climats de plaine et montagne.

## 02/ Domaine d'application

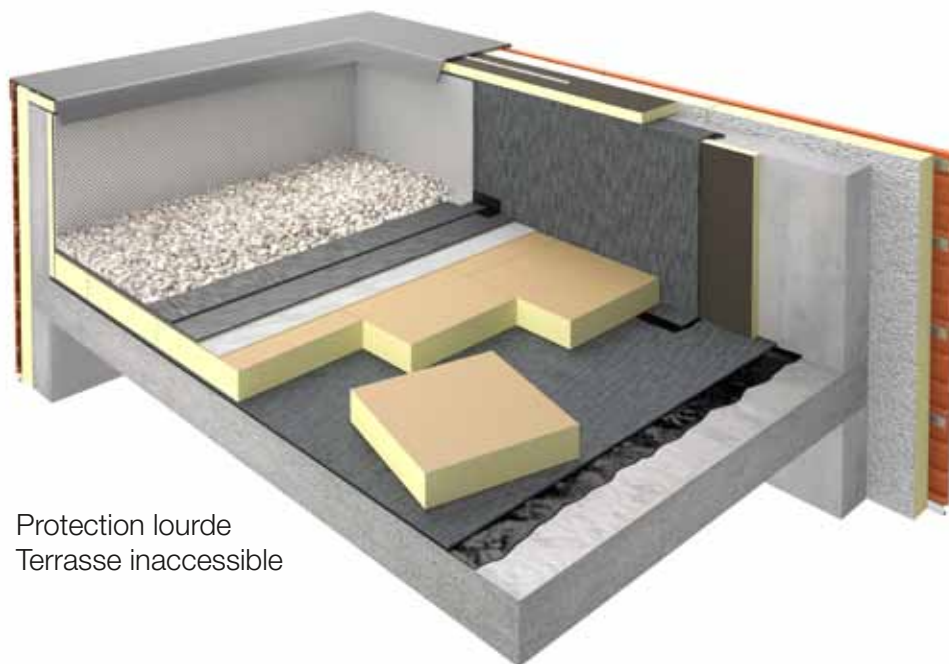
- Sur toiture béton, bois ou dérivés du bois
- Neuf et rénovation
- Tous types de bâtiments
- Toitures accessibles piétons, inaccessibles, techniques hors chemin de nacelle, photovoltaïques, jardins et végétalisées

## 03/ Les avantages du panneau Eurothane® Br-Bio

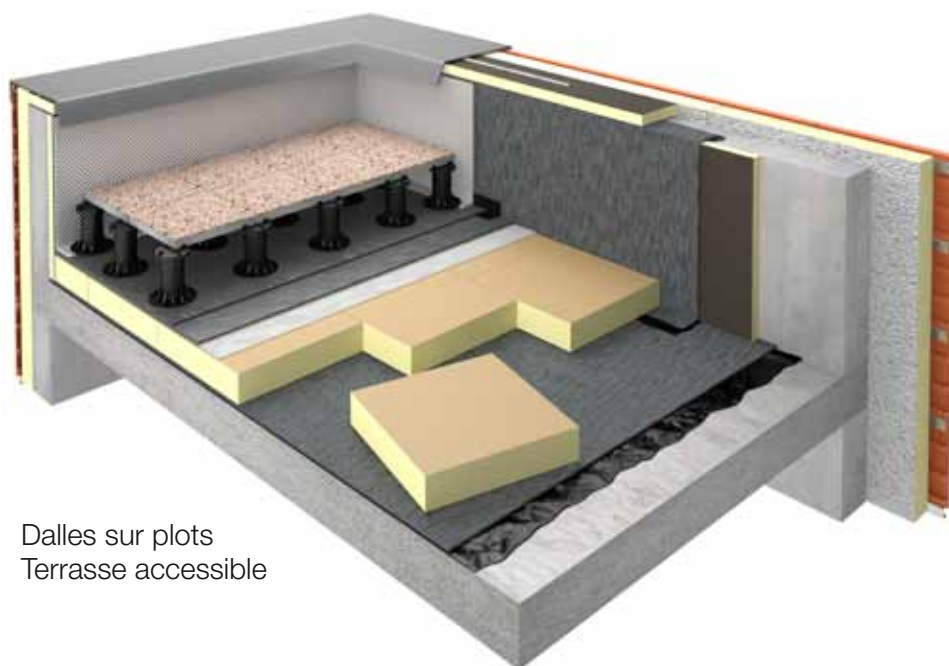
- Bonne résistance à la compression
- Performant et léger
- Facile à poser
- Jusqu'à  $R = 11,60 \text{ m}^2 \cdot \text{K/W}$  en 2 lits



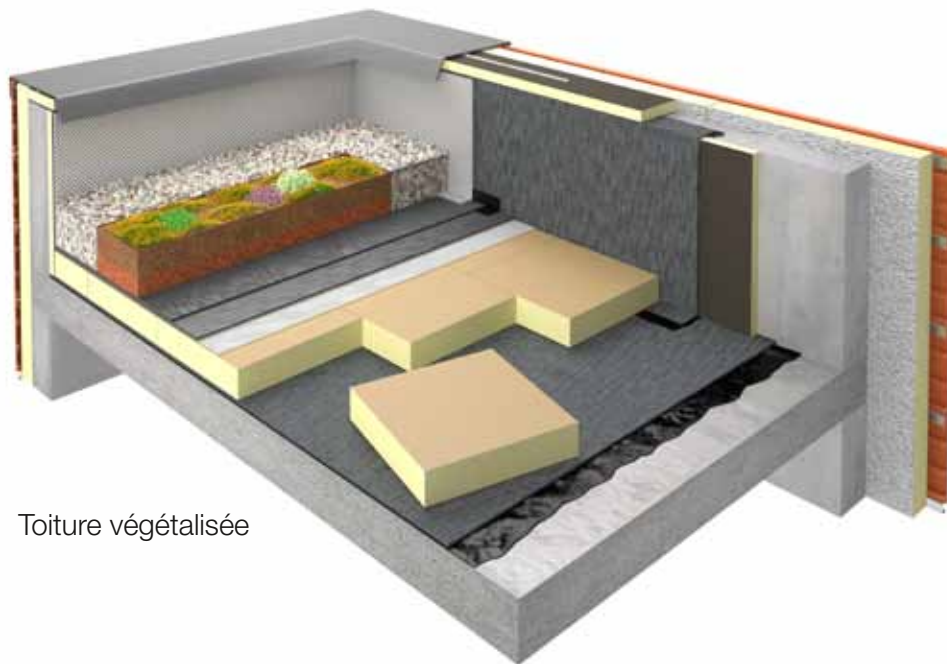
## 04/ Mise en œuvre



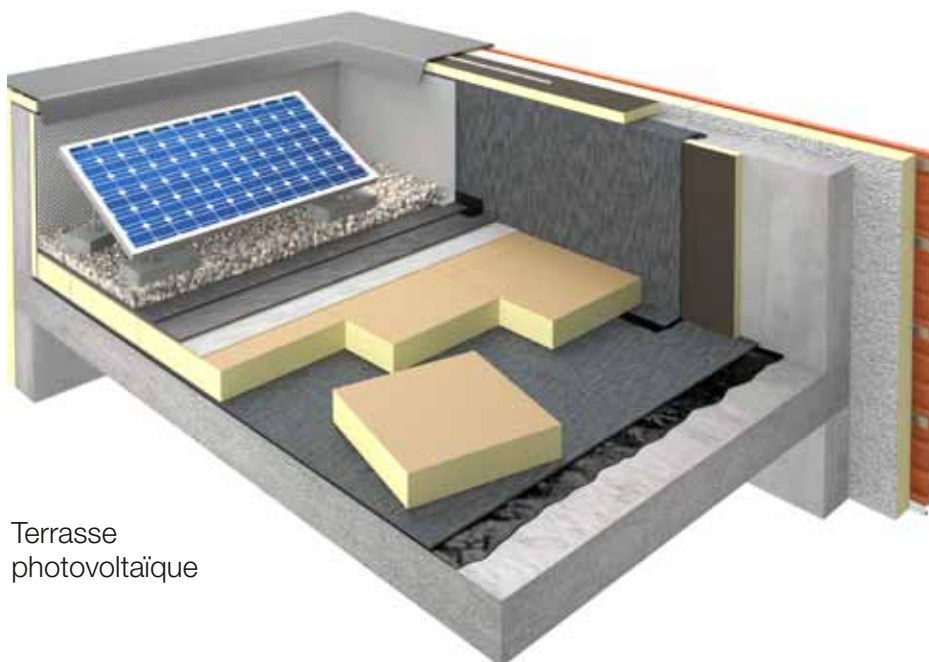
Protection lourde  
Terrasse inaccessible



Dalles sur plots  
Terrasse accessible



Toiture végétalisée



Terrasse photovoltaïque

**Pose en 1 ou 2 lits avec revêtement en indépendance sous protection lourde suivant DTA**

Il appartient à l'applicateur de vérifier la conformité de mise en œuvre du système avec ses documents de référence (DTU, Avis technique ou Cahier des charges)

## 05/ Caractéristiques techniques

### DESCRIPTION :

Le panneau d'isolation thermique Eurothane® Br-Bio est composé d'une âme en mousse de polyisocyanurate (PIR) rigide revêtue, sur deux faces, d'un parement étanche composite aluminium-kraft.

### DIMENSIONS DE PANNEAUX :

600 x 600 mm

### EPAISSEURS :

30 – 40 – 50 – 60 – 70 – 80 – 90 – 100 – 110\* – 120 – 140\* mm

\* Nous consulter pour délai et quantité

### CLASSE DE COMPRESSIBILITÉ :

Classe C

### RESISTANCE A LA TRACTION :

≥ 80 kPa

### DENSITÉ DE LA MOUSSE :

32 kg/m<sup>3</sup> ± 2.

**COEFFICIENT DE CONDUCTIVITÉ THERMIQUE CERTIFIÉ :** valeur  $\lambda$ : 0,023 W/m.K

Résistance thermique* / Epaisseurs											
Epaisseur (mm)	30	40	50	60	70	80	90	100	110	120	140
R (m <sup>2</sup> .K/W)	1,30	1,70	2,15	2,60	3,00	3,45	3,90	4,30	4,75	5,20	6,05

\*Les valeurs de résistances thermiques en fonction des épaisseurs peuvent évoluer. Il appartient à l'utilisateur de vérifier la validité du certificat ACERMI En cours, sur le site [www.acermi.com](http://www.acermi.com) indiquant les épaisseurs et leurs résistances thermiques déclarées

### DOCUMENTS :

ACERMI n°03/003/127

FDES selon la norme NF P 01-010, vérifiée.

### PRODUCTION :

Usine certifiée EN-ISO 9001: 2000 pour la production de produits conformes à la norme NF EN 13165 (*Isolants thermiques pour le bâtiment - Mousse rigide de polyuréthane*)  
Marquage CE (certification niveau AOC1)

**RECTICEL Insulation a décidé de marquer ses produits de la Keymark. La Keymark volontaire a comme but de garantir la continuité de la qualité d'un produit qui est initialement testé, audité et certifié par des tiers indépendants. Le fabricant est contrôlé et doit démontrer que son système de qualité fonctionne. La Keymark est un label supplémentaire en combinaison avec le label CE. Recticel Insulation est le seul fabricant de panneaux d'isolation rigides en polyuréthane avec le label Keymark et se distingue de cette manière des autres producteurs.**



## 06/ Environnement

Le développement durable prend tout son sens avec les isolants thermiques Recticel® : non seulement ils ont une performance thermique très élevée qui ne s'altère pas avec le temps, mais ils permettent aussi de réduire considérablement l'empreinte carbone de l'isolation.

La preuve par quatre :

1. Les moins énergivores de tous les isolants en fabrication usine sont les isolants polyuréthane.
2. Moins épais et plus performants : les quantités produites sont ainsi réduites et l'énergie nécessaire aussi.
3. Moins volumineux pour une meilleure efficacité : cela veut dire moins de camions pour les transporter.
4. Moins lourds : les émissions de CO<sub>2</sub> liées au transport sont considérablement diminuées.

L'impact écologique est maîtrisé à tous les niveaux et **l'environnement est mieux préservé.**



**Isolez toute votre maison avec Recticel Insulation et économisez jusqu'à 60% sur votre facture énergétique.**

**Vous voulez en savoir plus ?**

**Contact : [recticel.insulation@recticel.com](mailto:recticel.insulation@recticel.com)**

**Site : [www.recticelinsulation.fr](http://www.recticelinsulation.fr)**

Des modifications liées à l'évolution des techniques et des réglementations peuvent entraîner des évolutions des caractéristiques ou présentations des produits RECTICEL®. Documentation valable uniquement en France.



Recticel Insulation, 7 rue du Fossé Blanc, Bât C2, 92622 Gennevilliers Cedex  
Tél : 01 45 19 22 00

